

Commune de LAMAGDELAINÉ (Lot)



IDENTIFICATION DES ZONES D'ACCÉLÉRATION POUR LA PRODUCTION D'ÉNERGIES RENOUVELABLES

Loi relative à l'accélération de la production d'énergies renouvelables
Promulguée le 10 mars 2023

Les Zones d'accélération des énergies renouvelables (ZAENR) sont des secteurs géographiques identifiés pour leur potentiel énergétique et donc propices à différentes formes d'énergies renouvelables.

Elles permettent à la commune de planifier son développement énergétique, d'inscrire **ces zones dans les documents d'urbanisme** par une modification simplifiée, voire de **créer des zones d'exclusion des Énergies renouvelables**, après validation des zones d'accélération.

Par ailleurs, ces zones permettent aux porteurs de projet de bénéficier d'une instruction accélérée (examen de l'autorisation environnementale limitée à 3 mois par exemple).

Les zones identifiées par les communes ne constituent pas une obligation, à réaliser des projets de développement d'énergie renouvelable sur les parcelles concernées. Il s'agit juste de faciliter leur mise en œuvre.

Des projets pourront se développer en dehors des zones d'accélération. Cependant, au-delà d'une certaine puissance (seuils non précisés encore), ces projets hors zone d'accélération devront être présentés à un comité de projet qui émettra des recommandations.

Les zones d'accélération proposées sont identifiées dans la seconde partie du présent dossier.

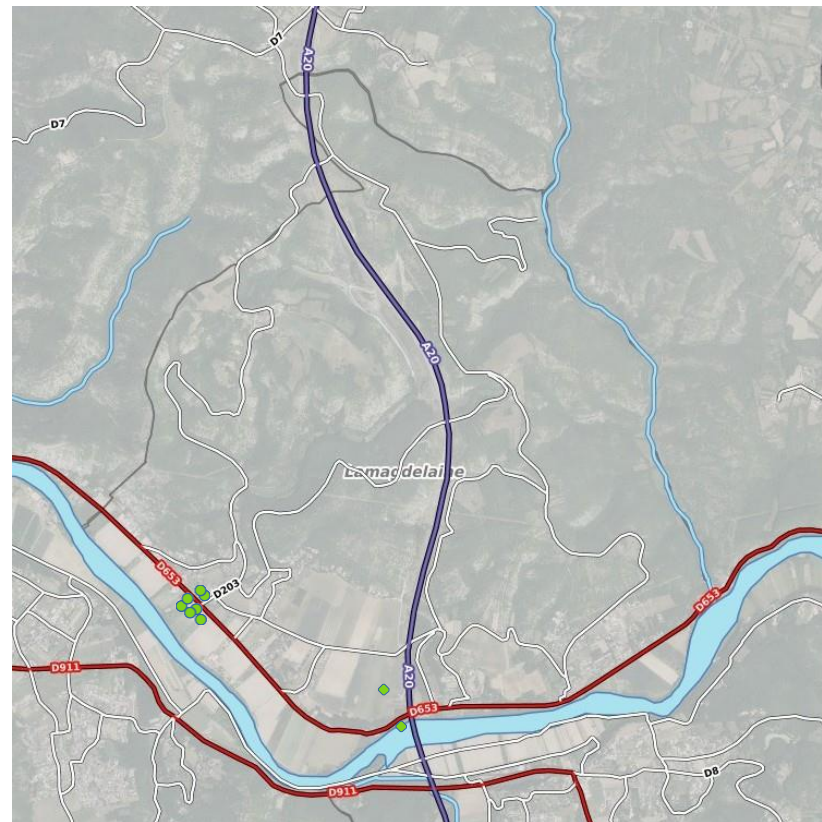
Les modalités de concertation du public arrêtées par la municipalité de Lamagdelaine sont les suivantes :

- Dépôt en mairie du présent document qui sera tenu à disposition du public pendant une durée de deux semaines, aux jours et heures d'ouverture de la mairie avec la mise à disposition d'un registre sur lequel le public pourra faire part de ses observations. Elles pourront aussi être recueillies par courriel à l'adresse suivante : mairielamagdelaine2@wanadoo.fr
- Publication sur le site Internet de la commune et Intramuros d'un avis faisant connaître l'ouverture de la consultation ;
- Affichage sur les panneaux communaux de l'avis
- Cette concertation aura lieu du **27 mai au 10 juin 2024**
- Envoi de cet avis aux communes limitrophes

Une fois cette phase de consultation terminée, la commune prendra une délibération pour transmission à la Communauté d'Agglomération et à l'État.

Un comité sera ensuite chargé de vérifier si l'addition des zonages communaux permet d'atteindre les objectifs régionaux de développement des énergies renouvelables.

Identification des sites sur la commune de Lamagdelaine



Sommaire :

Photovoltaïque en toiture : page 6, page 9, page 10, page 11.

Ombrières : page 12.

Photovoltaïque en toiture si projet de couverture : page 7, page 8.

Centrale hydroélectrique : page 14.

Solarvia : page 13.

Boulangerie – Parcelle : AA0122



Cadastre solaire du Lot

Rond point de Lamagdelaine, 46090 Lamagdelaine, France

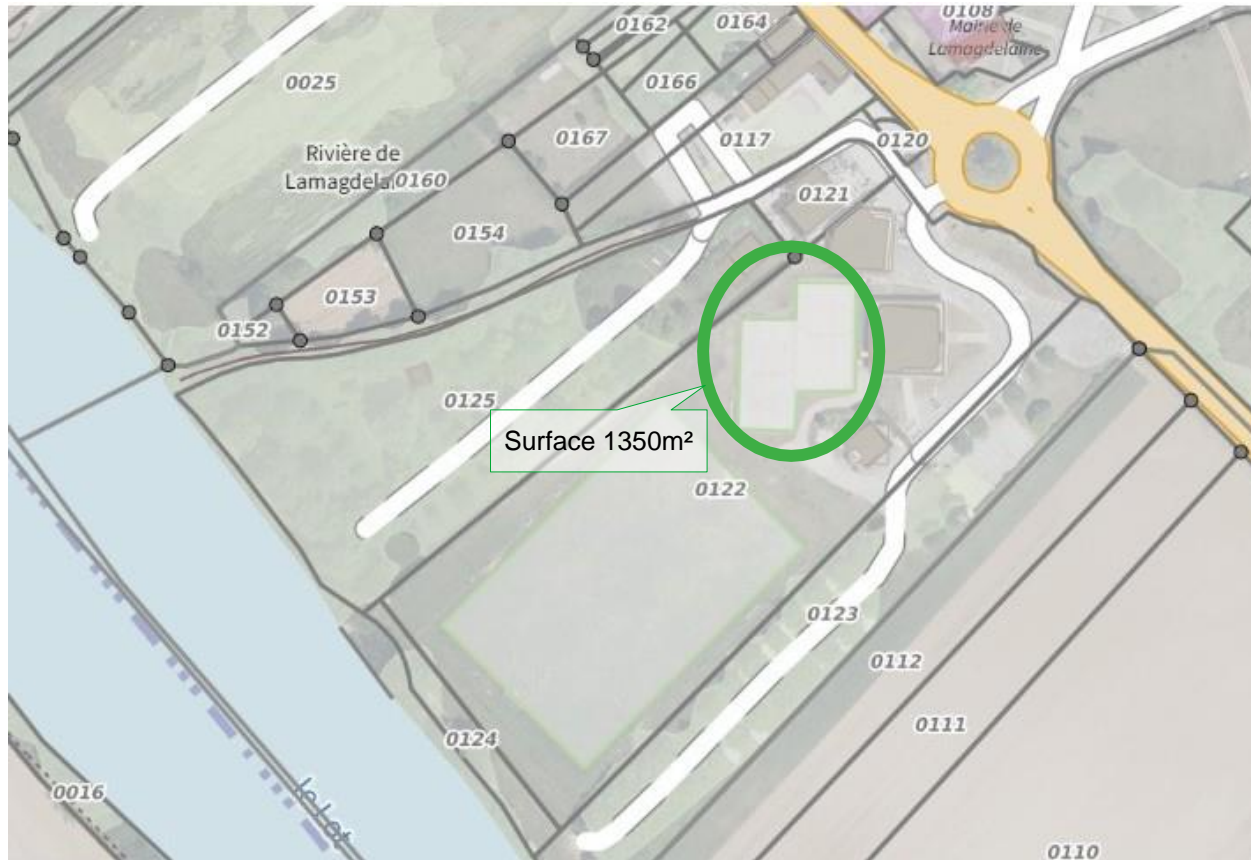
Répartition du potentiel solaire de la toiture

Très approprié	71 m ²
Approprié	164 m ²
Peu approprié	129 m ²

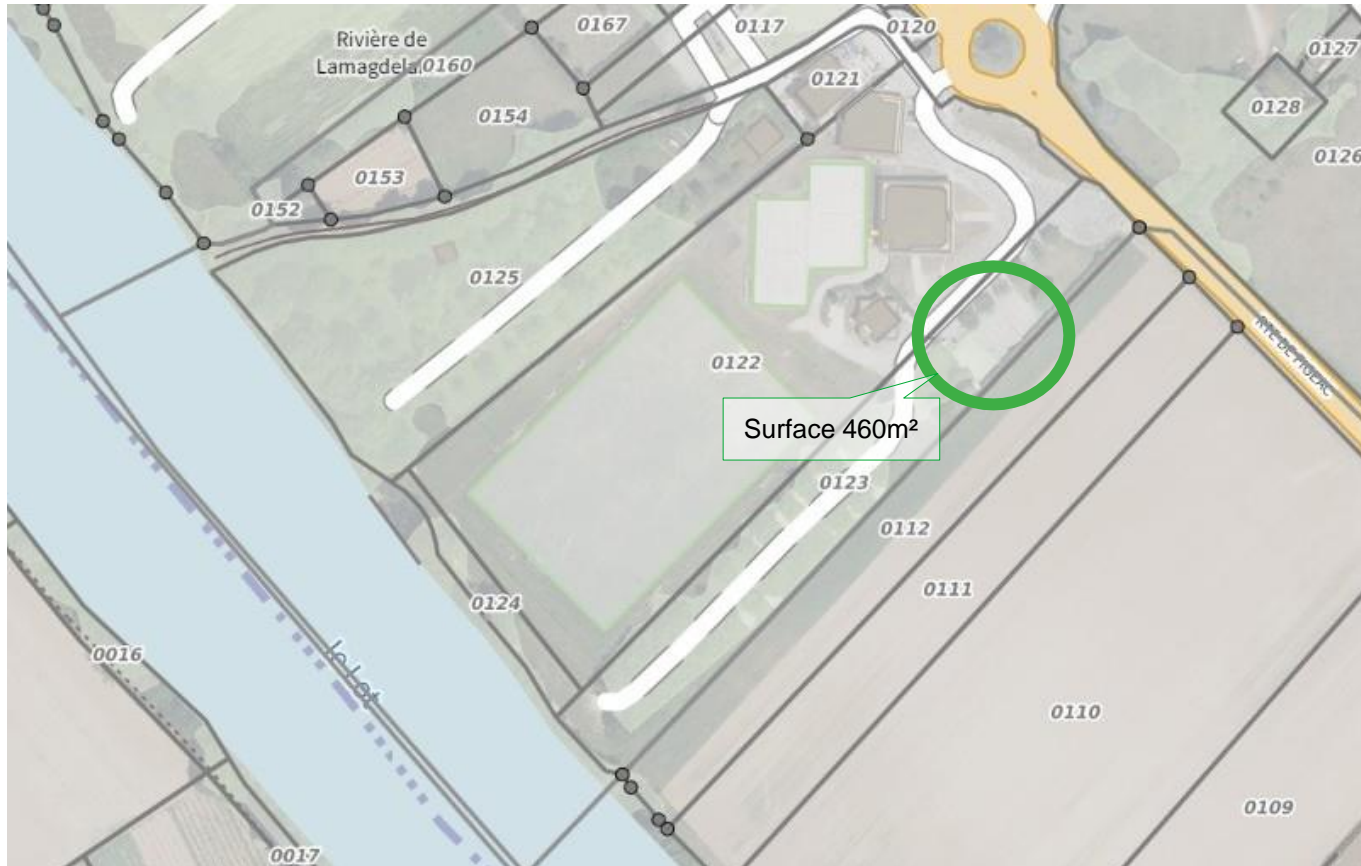
Surface totale 364 m²

Faire une simulation

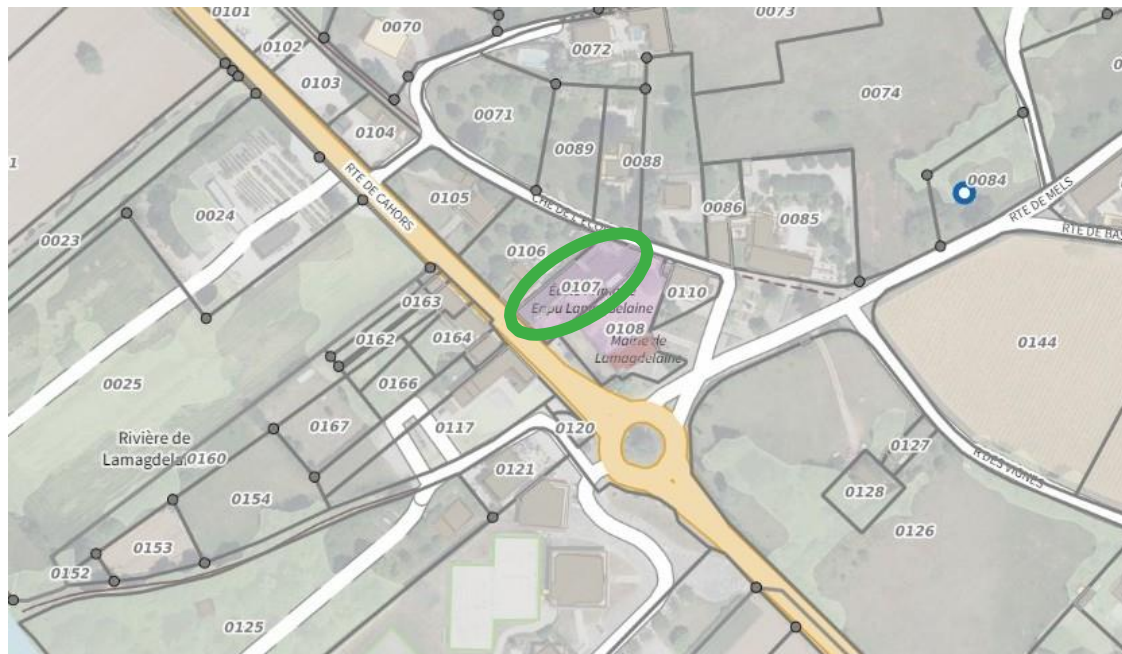
TENNIS – PARCELLE : AA0122



BOULODROME – PARCELLE : AA0123



ÉCOLE – PARCELLE : AA0107



Cadastre solaire du Lot

60 Rte de Cahors, 46090
Lamagdelaine, France

Répartition du potentiel solaire de la toiture

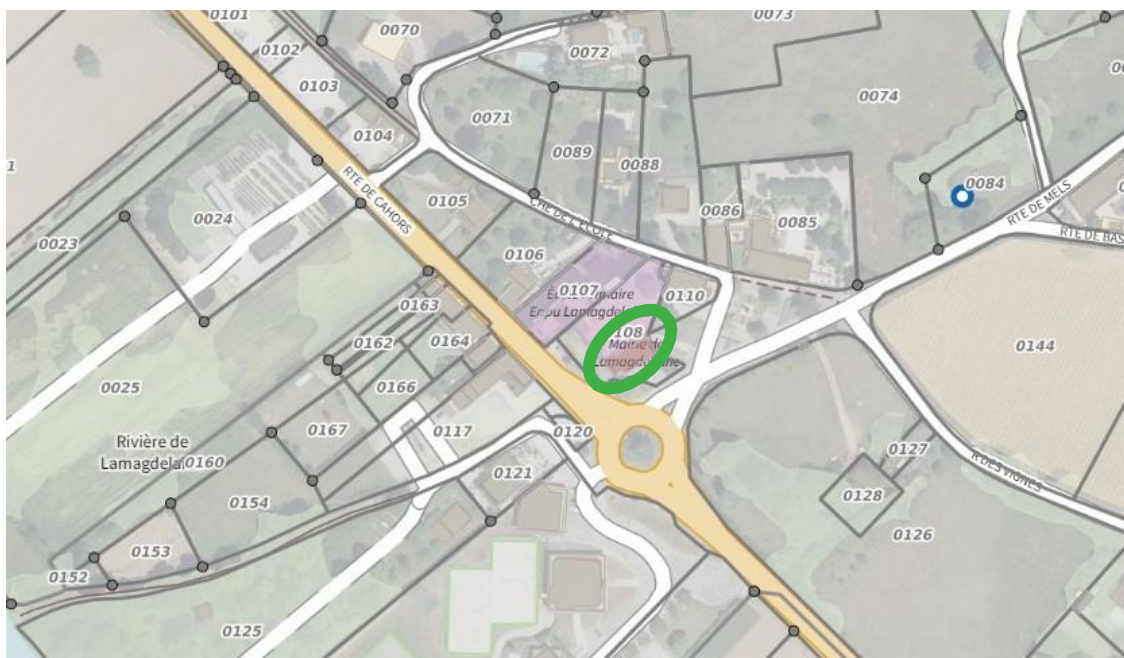
Très approprié	40 m ²
Approprié	96 m ²
Peu approprié	159 m ²

Surface totale 295 m²

Faire une simulation

The image shows an aerial view of a property with a solar potential simulation overlay. The simulation is color-coded: dark yellow for 'Très approprié' (40 m²), light yellow for 'Approprié' (96 m²), and brown for 'Peu approprié' (159 m²). The total surface area is 295 m². A button labeled 'Faire une simulation' is visible at the bottom of the overlay.

MAIRIE – PARCELLE : AA0108



Cadastre solaire du Lot

1 Chem. de l'Ecole, 46090 Lamagdelaine, France

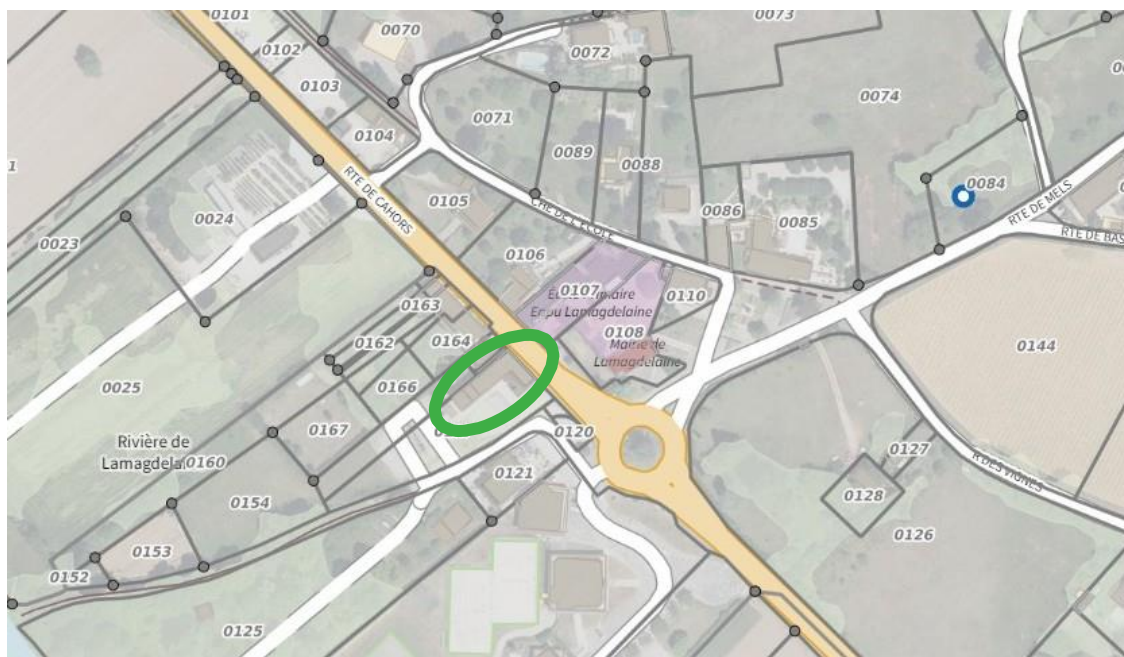
Répartition du potentiel solaire de la toiture

Très approprié ⓘ		18 m ²
Approprié ⓘ		88 m ²
Peu approprié ⓘ		121 m ²

Surface totale 227 m²

[Faire une simulation](#)

ÉPICERIE BOUCHERIE – PARCELLE : AA0117



Cadastre solaire du Lot

17 Rte de Cahors, 46090 Lamagdelaine, France

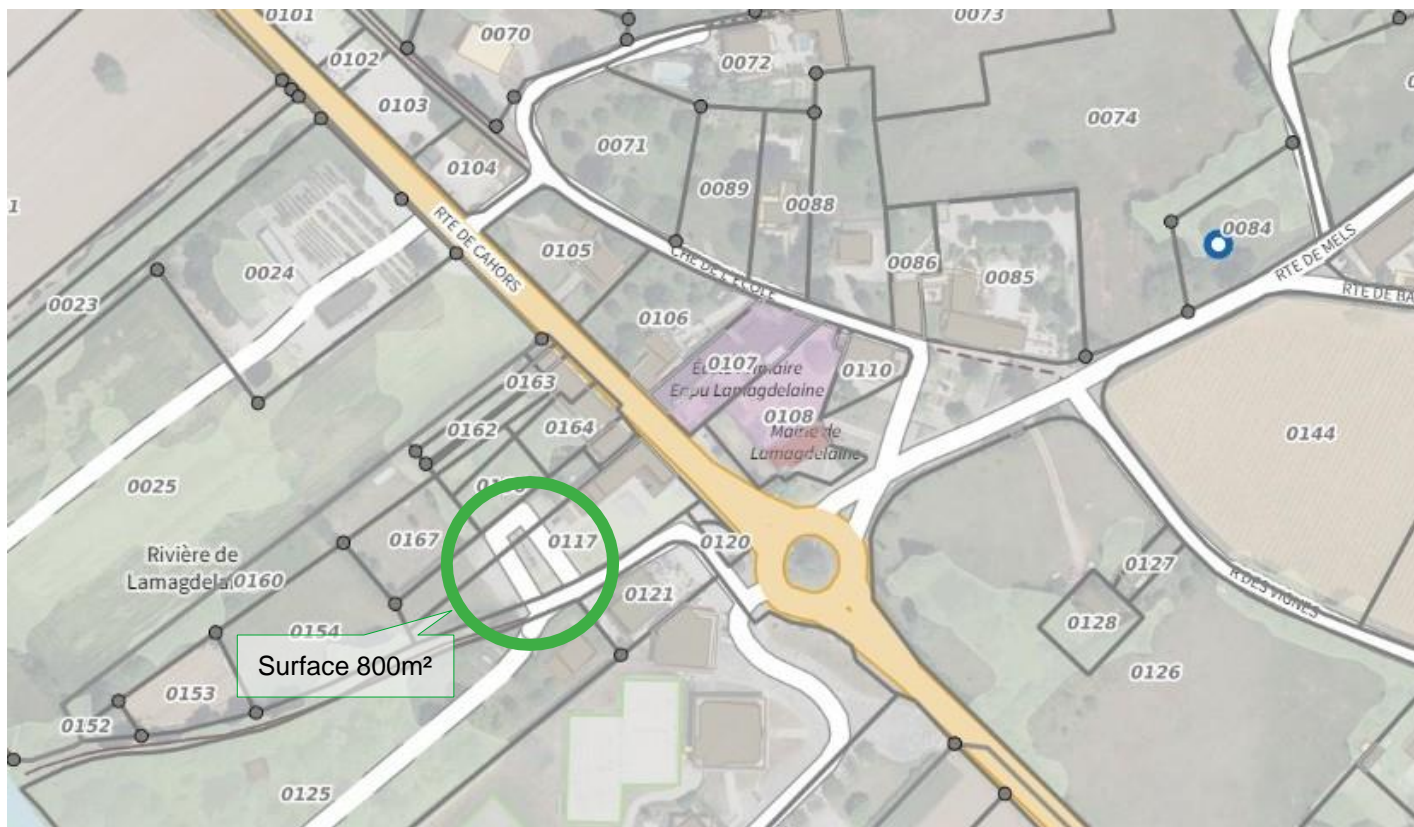
Répartition du potentiel solaire de la toiture

Très approprié ⓘ		45 m²
Approprié ⓘ		82 m²
Peu approprié ⓘ		200 m²

Surface totale 327 m²

[Faire une simulation](#)

PARKING SALLE ASSOCIATIVE – PARCELLES : AA0116 & AA0117



PARC PHOTOVOLTAÏQUE – PARCELLE ZB0117



CENTRALE HYDROÉLECTRIQUE – PARCELLE C2292

